

D-CM465

DESKTOP COLOR MANAGER

モニター表示と印刷物の色を近づけるのは不可能とあきらめていませんか？

また、カラー再現は数値で管理し、「色を読む」しかないと思っていませんか？

DESKTOP COLOR MANAGER D-CM465は、原稿や仕上がり結果の色とモニター表示の色を比較観察し、「色を目で見て管理する」ことを目的としたカラーマネージメントツール。光源・光量の調整や光源寿命の時間測定など、プロの厳しい要求に応え、色のWYSIWYGを実現します。

プロの要求に応える操作性と安定性を実現

DTPカラーマネージメント必携ツール



色温度5000K・コンパクト設計



照明光の色温度は5000K (D50)。カラー原稿、カンパ、校正刷り、実物色見本などを最適な照明環境で観察できます。また、ボディの外観デザインは、DTP用カラーモニターと整合化したコンパクト設計。デスクトップでの作業が快適に行えます。

原稿や環境に合わせて光源・光量調節



照明光は、透過・反射それぞれ独立して点灯と消灯、そして光量調整が自由自在に行えます。DTPモニターの輝度と観察物の輝度を合わせることで、目に優しい照明条件が得られます。

2ウェイ透過原稿セッティング



透過原稿は、吊り下げハンガーと原稿レールによるセッティングの2ウェイ方式を採用しています。シート状の原稿、ロールカットの原稿のいずれでも、有効に光源面を使用できます。

大サイズ観察物にも対応



観察台の左右のサイドプレートは着脱が自在です。左右方向に観察範囲を超える大きな校正刷りや見開きの印刷物なども難なく載せることができます。

立体物の観察も可能



観察台の手前には、奥行き65ミリの平面スペースを設け、DTP作業にありがちな現物色見本やカラータグを載せての色観察も可能にしました。

※仕様ならびに機械デザインは改良のため変更されることがあります。

※本カタログの写真内にある印刷サンプルやモニター表示画像には、(株)ビーエヌエヌ発行の『Adobe Photoshop AtoZ III』の付録カラーチャート等を著作権者の承諾を得て使用しています。

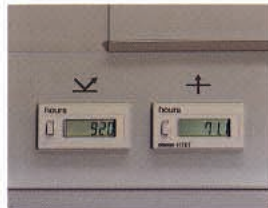


**安全に関する
ご注意**

正しく安全にお使いいただくため、ご使用前に必ず「取扱説明書」をよくお読み下さい。

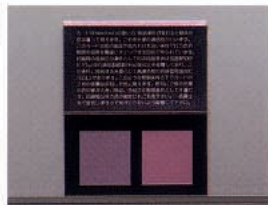
水、湿気、油煙、湯気、ほこりなどの多い場所に置いたり、使用しないでください。火災、感電、故障などの原因となることがあります。

光源点灯時間を計測



照明光源の通電時間を積算計測する「通電時間メーター」を内蔵。高演色性を維持するための専用蛍光管の推奨取り替え時間(2,000時間)が一目で判ります。また、D-CM465専用の交換用蛍光管を用意しています。

演色性検査カードを装備

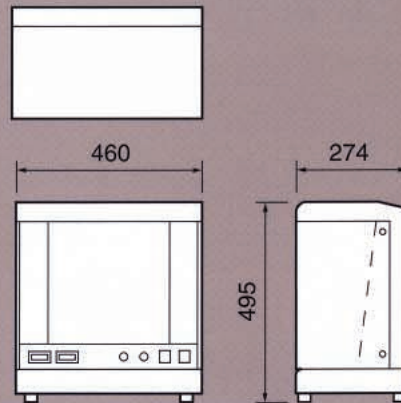


D-CM465には、照明光の色温度5000K (D50) を簡便に視覚判定する演色性検査カードを標準装備しています。観察環境のチェックや相对比较など、視覚によるカラーマネージメントを容易にします。

■主な仕様

電源	AC100V 50W 50/60Hz
外形寸法	幅460×高さ490×奥行274mm
重量	約13kg
光源	透過用:10W×2 反射用:15W×1 ※いずれも平均演色評価指数Ra=99
相関色温度	約5000K(透過・反射とも) ※光量調整による色温度変化はなし
安定器	インバーター式
調光機能	60~100%の連続可変
機能	透過原稿観察範囲:300×300mm(照明有効サイズ) 反射物設置範囲:A3判横長【照明有効サイズ:A4縦】 ※サイドプレートの取り外しで、横方向に長い観察物を設置可能 観察内壁:ニュートラルグレー塗装 点灯積算時間メーター(透過・反射) 装備 光源演色性検査カード付属

■概要図



■製造元

株式会社 写真化学
ザプロスグループ

本社 〒602-0956 京都市上京区東堀川通り一条上ル堅富町436番地の5
TEL: (075)432-1152 代 FAX: (075)417-2313

■販売元