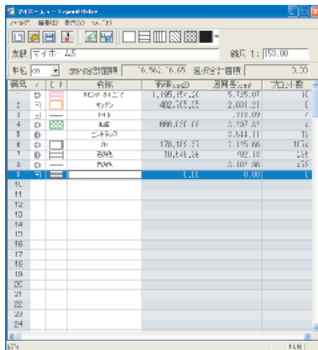


レイアウト ルーラー

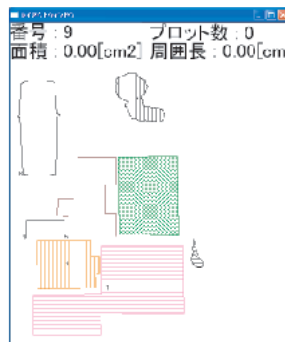
LayoutRuler for Windows



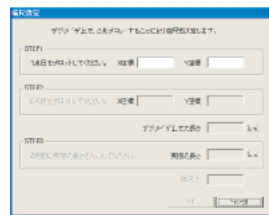
直線や曲線を含む複雑な形状の面積・周囲長および長さを迅速に拾い出しできます。
部分毎の測定値を簡単に足したり引いたりできて、超便利！！
レイアウト表示・印刷機能で、図面管理が簡単。
図面の部分毎に名前を付けたり表示パターンや色を設定出来ます。
直感的で使いやすい操作性。



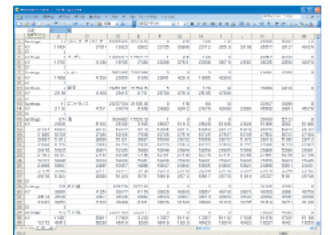
入力した図形を部分毎に表示。
追加や削除などの編集も簡単。



入力中の図面をレイアウト
表示し、プリンタでカラー
印刷も出来ます。



図面中の長さから縮尺を
設定できます。



データをファイル保存して
表計算ソフトで編集。



ボードタイプ（架台付）

高精度を要求するプロフェッショナルの
ためのスタンドタイプ



ロールタイプ

本体をくると丸めて持ち運びが簡単。
ノートパソコンにつないでどこでも
使用できます。



コードレス
カーソル



コード付
カーソル

選べる入力デバイス。

お問い合わせは。。。



株式会社 サン・エンジニアリング

〒106-0032

東京都港区六本木2-2-8 ケルビンビル

TEL:(03)3585-8211 FAX:(03)3582-3061

<http://www.sunengin.co.jp>

E-mail:mail@sunengin.co.jp